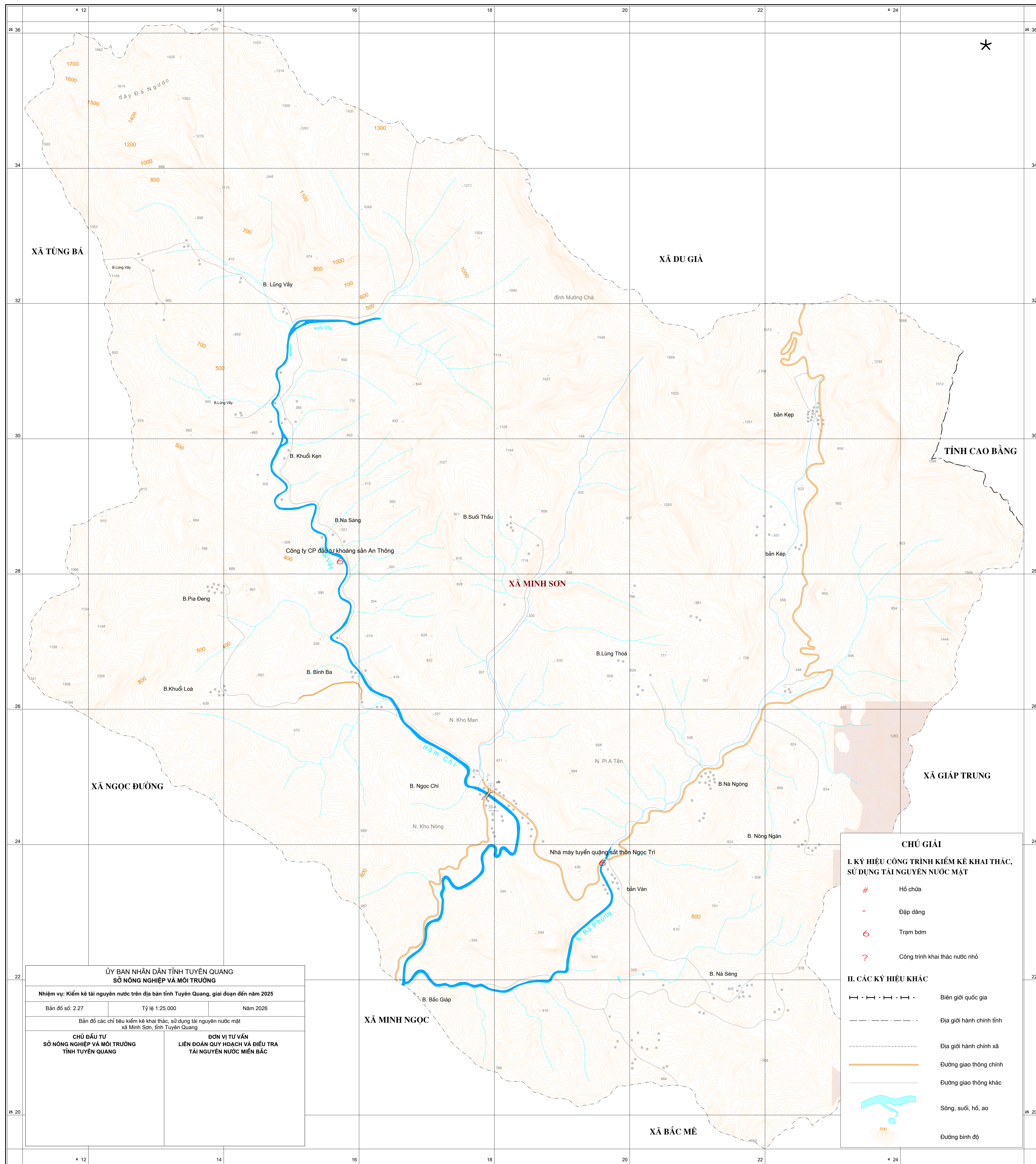


## BẢN ĐỒ CÁC CHỈ TIÊU KIỂM KÊ KHAI THÁC, SỬ DỤNG TÀI NGUYÊN NƯỚC MẶT XÃ MINH SƠN - TỈNH TUYÊN QUANG



**ỦY BAN NHÂN DÂN TỈNH TUYÊN QUANG**  
**SỞ NÔNG NGHIỆP VÀ MÔI TRƯỜNG**

Nhiệm vụ: Kiểm kê tài nguyên nước trên địa bàn tỉnh Tuyên Quang, giai đoạn đến năm 2025  
 Bản đồ số 2.27      Tỷ lệ 1:25.000      Năm 2026

Bản đồ các chỉ tiêu kiểm kê khai thác, sử dụng tài nguyên nước mặt  
xã Minh Sơn, tỉnh Tuyên Quang

<b>CHỦ ĐẦU TƯ</b> SỞ NÔNG NGHIỆP VÀ MÔI TRƯỜNG TỈNH TUYÊN QUANG	<b>ĐƠN VỊ TƯ VẤN</b> LIÊN ĐOÀN QUY HOẠCH VÀ ĐIỀU TRA TÀI NGUYÊN NƯỚC MIỀN BẮC
---	---

**CHÚ GIẢI**

**I. KÝ HIỆU CÔNG TRÌNH KIỂM KÊ KHAI THÁC, SỬ DỤNG TÀI NGUYÊN NƯỚC MẶT**

- # Hồ chứa
- Đập dâng
- ⊕ Trạm bơm
- ⊙ Công trình khai thác nước nhỏ

**II. CÁC KÝ HIỆU KHÁC**

- — — — — Biên giới quốc gia
- - - - - Địa giới hành chính tỉnh
- ⋯⋯⋯ Địa giới hành chính xã
- Đường giao thông chính
- Đường giao thông khác
- Sông, suối, hồ, ao
- Đường bình độ

**TỶ LỆ 1:25.000**

**CÔNG TRÌNH KHAI THÁC, SỬ DỤNG NƯỚC MẶT ĐƯỢC KIỂM KÊ**

STT	Tên chủ hộ/công trình	Xã/Ph	Loại công trình	Tên nguồn nước khai thác	Mục đích sử dụng nước	Dung tích (triệu m <sup>3</sup> )	Lưu lượng khai thác đối với mục đích tưới (m <sup>3</sup> /ngày)	Lưu lượng khai thác đối với mục đích KDDV và SX phi nông nghiệp (m <sup>3</sup> /ngày đêm)	Công suất phát điện (KW)	Mục đích khác (m <sup>3</sup> /ngày đêm)
1	Công ty CP đầu tư khoáng sản An Thông	Minh Sơn	Trạm bơm	Nậm Chì	Sản xuất	-	-	3.358	-	-
2	Nhà máy tuyến đường sắt thôn Ngọc Trì	Minh Sơn	Trạm bơm	Suối Bà Phông	Sản xuất	-	-	400	-	-